

Staudacher
natürlich Ziegel. **ZIEGEL**

ZIEGEL - INNOVATIONEN 2026



SCHMID ZIEGELSYSTEME

INNOVATIONEN 2026



Ziegel aus Tradition

Was 1955 als kleine Ziegelei in Balzhausen begann, ist heute ein erfolgreiches Familienunternehmen mit rund 90 Mitarbeitern.

Bereits in der 3. Generation gehören wir zu den Qualitätsführern im deutschen und internationalen Markt. Diese Position wollen wir sichern und weiter ausbauen. Deshalb konzentrieren wir uns auf Wachstumsmärkte und streben danach, wo immer es geht, den Kundennutzen zu steigern.

Wir stecken gerne Zeit und unser Know-how in die Entwicklung von Innovationen, um den stetig wachsenden Anforderungen gerecht zu werden.

Dabei legen wir höchsten Wert darauf, die Herstellungsprozesse effizient und nachhaltig auszurichten. Es ist für uns selbstverständlich, mit natürlichen Ressourcen achtsam umzugehen. Auch in Zukunft wollen wir mit einer geradlinigen und wertorientierten Unternehmensführung Arbeitsplätze erhalten und ein unabhängiges Familienunternehmen bleiben.





Seite 04 - 05

THERMOPOR® PLAN TV 6,5 EFF



Seite 06 - 07

THERMOPOR® PLAN TV 7 EFF



Seite 08 - 11

THERMOPOR® PLAN TV 7+ / TV 7,5+ / TV 8+



Seite 12 - 13

THERMOPOR® PLAN TV 9+

Staudacher

natürlich Ziegel. ZIEGEL



Seite 14 - 15

THERMOPOR® PLAN TV AERO®



Seite 16 - 19

THERMOPOR® PLAN SL 075
THERMOPOR® PLAN SL 08 / 09

- ✓ **Umweltverträglich**
- ✓ **Ressourcenschonend**
- ✓ **Wertbeständig / langlebig**
- ✓ **Energieeffizient**



Seite 20 - 23

FENSTERBEFESTIGUNGSZIEGEL



Seite 24 - 25

ZIEGEL - ROLLADEN- /
JALOUSIEKASTEN



Seite 26 - 27

KLIMADECKE - HEIZEN UND
KÜHLEN IN EINEM SYSTEM



Seite 28 - 29

ZIEGEL - WANDELEMENTE



THERMOPOR® PLAN TV 6,5 EFF

THERMOPOR® PLAN TV 6,5 EFF

IDEAL FÜR DIE KfW-FÖRDERMASSNAHMEN

Staudacher
natürlich Ziegel.ZIEGEL

THERMOPOR® PLAN TV 6,5 EFF

für Einfamilien-, Doppel- und Reihenhäuser.

TECHNISCHE DATEN

Rohdichteklasse:	0,55 kg/dm ³
Druckfestigkeitsklasse:	4 / 6
Charakteristische Druckfestigkeit f_k :	2,2 / 3,0 N/mm ²

BRANDSCHUTZ

Feuerwiderstandsklasse:	REI-M 90 (F 90 BW) ab Wandstärke 365 mm und DFK > 6
-------------------------	--

SCHALLSCHUTZ

Bew. Direktschalldämm-Maß $R_{w,Bau,ref}$	
Wandstärke:	300 mm = -
Wandstärke:	365 mm = dB 47,4
Wandstärke:	425 mm = dB 47,2
Wandstärke:	490 mm = dB 50,0

Messung des Schalldämm-Maßes nach DIN EN ISO 10140-2 ohne flankierende Übertragung

WÄRMESCHUTZ

Wärmeleitfähigkeit λ = 0,065 W/(m·K)

U-WERTE:

Wandstärke: 300 mm	= 0,21 [W/(m ² ·K)]
Wandstärke: 365 mm	= 0,17 [W/(m ² ·K)]
Wandstärke: 425 mm	= 0,15 [W/(m ² ·K)]
Wandstärke: 490 mm	= 0,13 [W/(m ² ·K)]

Annahme: 2 cm Außenputz | λ = 0,25 W/(m·K) und 1,5 cm Innenputz | λ = 0,51 W/(m·K)

ZULASSUNG: Z-17.21-1219





THERMOPOR® PLAN TV 7 EFF

THERMOPOR® PLAN TV 7 EFF

DER PLANGESCHLIFFENE HOCHLOCHZIEGEL MIT
INTEGRIERTER MINERALWOLLDÄMMUNG

Staudacher
natürlich Ziegel. ZIEGEL

THERMOPOR® PLAN TV 7 EFF

für Einfamilien-, Doppel- und Reihenhäuser.

TECHNISCHE DATEN

Rohdichteklasse:	0,55 kg/dm ³
Druckfestigkeitsklasse:	4 / 6
Charakteristische Druckfestigkeit f_k :	2,2 / 3,0 N/mm ²

BRANDSCHUTZ

Feuerwiderstandsklasse:	REI-M 90 (F 90 BW) ab Wandstärke 365 mm und DFK > 6
-------------------------	--

SCHALLSCHUTZ

Bew. Direktschalldämm-Maß $R_{w,Bau,ref}$	
Wandstärke:	365 mm = dB 47,4
Wandstärke:	425 mm = dB 47,2
Wandstärke:	490 mm = dB 50,0

Messung des Schalldämm-Maßes nach DIN EN ISO 10140-2 ohne flankierende Übertragung

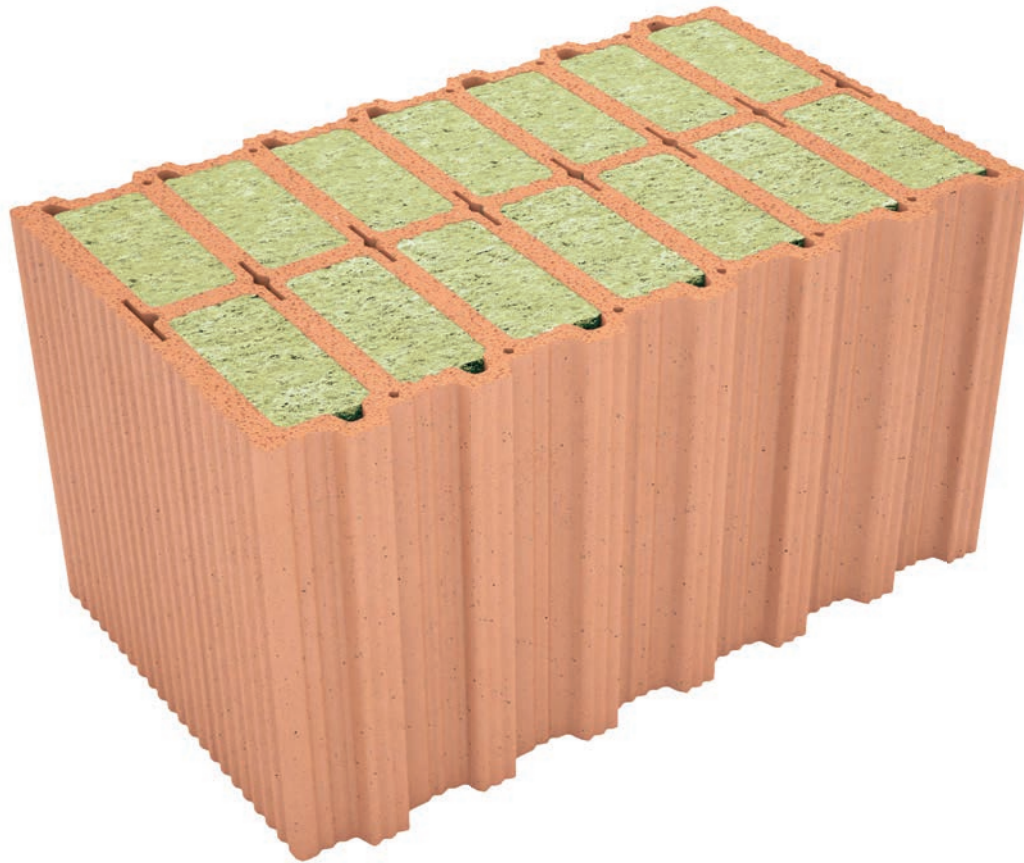
WÄRMESCHUTZ

Wärmeleitfähigkeit λ	= 0,07 W/(m·K)
U-WERTE:	
Wandstärke: 300 mm	= 0,22 [W/(m ² ·K)]
Wandstärke: 365 mm	= 0,18 [W/(m ² ·K)]
Wandstärke: 425 mm	= 0,16 [W/(m ² ·K)]
Wandstärke: 490 mm	= 0,14 [W/(m ² ·K)]

Annahme: 2 cm Außenputz | $\lambda = 0,25$ W/(m·K) und 1,5 cm Innenputz | $\lambda = 0,51$ W/(m·K)

ZULASSUNG: Z-17.21-1219





THERMOPOR® PLAN TV 7+

THERMOPOR® PLAN TV 7+

DER PLANGESCHLIFFENE HOCHLOCHZIEGEL MIT
INTEGRIERTER MINERALWOLLDÄMMUNG

Staudacher
natürlich Ziegel. ZIEGEL

THERMOPOR® PLAN TV 7+

für Einfamilien-, Doppel-, Reihen- und
Mehrfamilienhäuser.

TECHNISCHE DATEN

Rohdichteklasse:	0,60 kg/dm ³
Druckfestigkeitsklasse	6 / 8 (10 auf Anfrage)
Charakteristische Druckfestigkeit f_k :	2,8 / 3,4 (4 auf Anfrage) N/mm ²

BRANDSCHUTZ

Feuerwiderstandsklasse:	REI-M 90 (F 90 BW) ab Wandstärke d=365 mm
-------------------------	--

SCHALLSCHUTZ

Bew. Direktschalldämm-Maß $R_{w,Bau,ref}$	
Wandstärke:	365 mm = dB 50,5
Wandstärke:	425 mm = dB 51,2
Wandstärke:	490 mm = auf Anfrage

Messung des Schalldämm-Maßes nach DIN EN ISO 10140-2 ohne flankierende Übertragung

WÄRMESCHUTZ

Wärmeleitfähigkeit λ	= 0,07 W/(m·K)
U-WERTE:	
Wandstärke: 365 mm	= 0,18 [W/(m ² ·K)]
Wandstärke: 425 mm	= 0,16 [W/(m ² ·K)]
Wandstärke: 490 mm	= 0,14 [W/(m ² ·K)]

Annahme: 2 cm Außenputz | $\lambda= 0,25$ W/(m·K) und 1,5 cm Innenputz | $\lambda= 0,51$ W/(m·K)

ZULASSUNG: Z-17.21-1293





THERMOPOR® PLAN TV 7,5+ UND TV 8+

THERMOPOR® PLAN TV 7,5+ / TV 8+

DER PLANGESCHLIFFENE HOCHLOCHZIEGEL MIT
INTEGRIERTER MINERALWOLLDÄMMUNG



THERMOPOR® PLAN TV 7,5+

für Einfamilien-, Doppel-, Reihen- und
Mehrfamilienhäuser.

TECHNISCHE DATEN

Rohdichteklasse:	0,70 kg/dm ³
Druckfestigkeitsklasse:	10
Charakteristische Druckfestigkeit f_k :	5,1 N/mm ²

BRANDSCHUTZ

Feuerwiderstandsklasse:	REI-M 90 (F 90 BW) ab Wandstärke d=365 mm
-------------------------	--

SCHALLSCHUTZ

Bew. Direktschalldämm-Maß $R_{w,Bau,ref}$	
Wandstärke:	365 mm = dB 52,1
Wandstärke:	425 mm = dB 51,6
Wandstärke:	490 mm = dB 51,8

WÄRMESCHUTZ

Wärmeleitfähigkeit λ	= 0,075 W/(m·K)
U-WERTE:	
Wandstärke: 365 mm	= 0,19 [W/(m ² ·K)]
Wandstärke: 425 mm	= 0,17 [W/(m ² ·K)]
Wandstärke: 490 mm	= 0,15 [W/(m ² ·K)]

Annahme: 2 cm Außenputz | $\lambda = 0,25$ W/(m·K) und 1,5 cm Innenputz | $\lambda = 0,51$ W/(m·K)

ZULASSUNG: Z-17.21-1227

THERMOPOR® PLAN TV 8+

für Einfamilien-, Doppel-, Reihen- und
Mehrfamilienhäuser.

TECHNISCHE DATEN

Rohdichteklasse:	0,70 kg/dm ³
Druckfestigkeitsklasse:	10
Charakteristische Druckfestigkeit f_k :	5,1 N/mm ²

BRANDSCHUTZ

Feuerwiderstandsklasse:	REI-M 90 (F 90 BW) ab Wandstärke d=365 mm
-------------------------	--

SCHALLSCHUTZ

Bew. Direktschalldämm-Maß $R_{w,Bau,ref}$	
Wandstärke:	365 mm = dB 52,1
Wandstärke:	425 mm = dB 51,6
Wandstärke:	490 mm = dB 51,8

WÄRMESCHUTZ

Wärmeleitfähigkeit λ	= 0,08 W/(m·K)
U-WERTE:	
Wandstärke: 365 mm	= 0,21 [W/(m ² ·K)]
Wandstärke: 425 mm	= 0,18 [W/(m ² ·K)]
Wandstärke: 490 mm	= 0,16 [W/(m ² ·K)]

Annahme: 2 cm Außenputz | $\lambda = 0,25$ W/(m·K) und 1,5 cm Innenputz | $\lambda = 0,51$ W/(m·K)

ZULASSUNG: Z-17.21-1227



THERMOPOR® PLAN TV 9+

THERMOPOR® PLAN TV 9+

DER PLANGESCHLIFFENE HOCHLOCHZIEGEL MIT
INTEGRIERTER MINERALWOLLDÄMMUNG

Staudacher
natürlich Ziegel. ZIEGEL

THERMOPOR® PLAN TV 9+

für Einfamilien-, Doppel-, Reihen- und
Mehrfamilienhäuser.

TECHNISCHE DATEN

Rohdichteklasse:	0,70 kg/dm ³
Druckfestigkeitsklasse:	10
Charakteristische Druckfestigkeit f_k :	5,1 N/mm ²

BRANDSCHUTZ

Feuerwiderstandsklasse:	REI-M 90 (F 90 BW) ab Wandstärke d=365 mm
-------------------------	--

SCHALLSCHUTZ

Bew. Direktschalldämm-Maß $R_{w,Bau,ref}$	
Wandstärke:	365 mm = dB 52,1
Wandstärke:	425 mm = dB 51,6
Wandstärke:	490 mm = dB 51,8

Messung des Schalldämm-Maßes nach DIN EN ISO 10140-2 ohne flankierende Übertragung

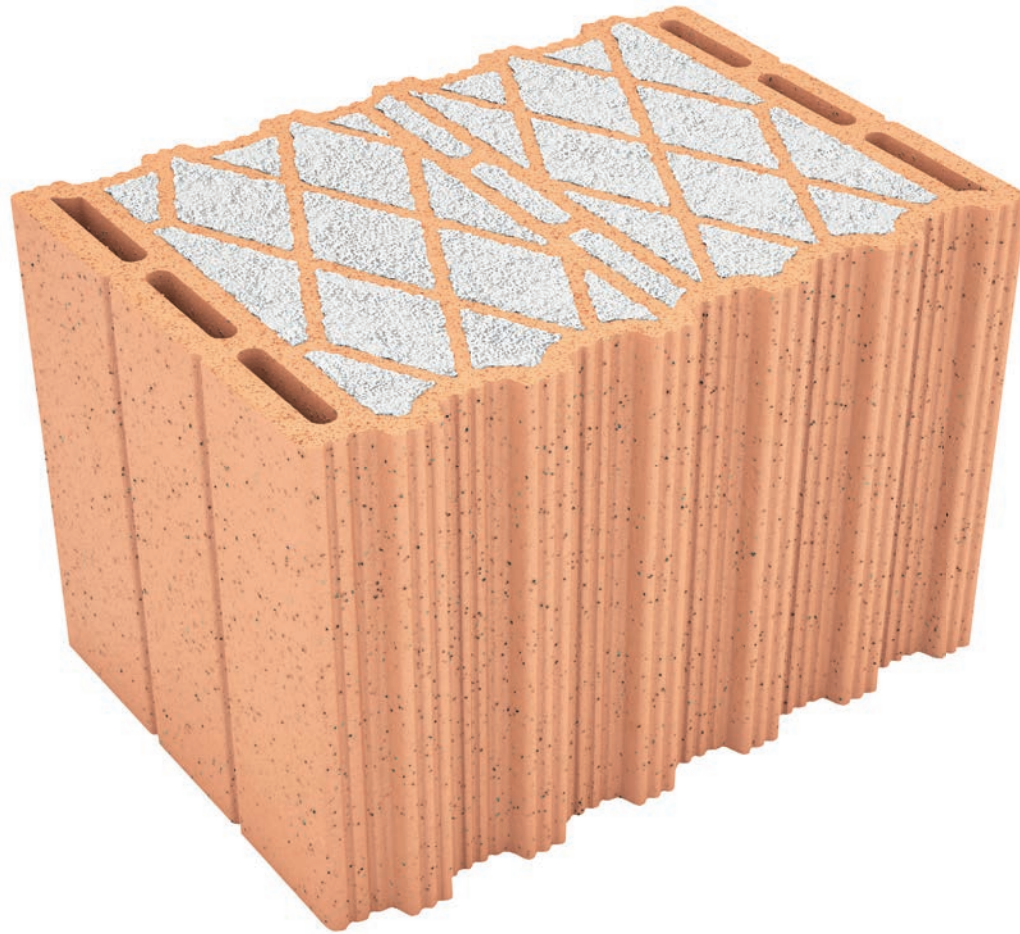
WÄRMESCHUTZ

Wärmeleitfähigkeit λ	= 0,09 W/(m·K)
U-WERTE:	
Wandstärke: 365 mm	= 0,23 [W/(m ² ·K)]
Wandstärke: 425 mm	= 0,20 [W/(m ² ·K)]
Wandstärke: 490 mm	= 0,17 [W/(m ² ·K)]

Annahme: 2 cm Außenputz | λ = 0,25 W/(m·K) und 1,5 cm Innenputz | λ = 0,51 W/(m·K)

ZULASSUNG: Z-17.21-1227





THERMOPOR® PLAN TV AERO

THERMOPOR® PLAN TV AERO

DER PLANGESCHLIFFENE HOCHLOCHZIEGEL MIT
INTEGRIERTER MINERALISCHER WÄRMEDÄMMUNG

THERMOPOR® PLAN TV AERO

für Einfamilien-, Doppel-, Reihen- und
Mehrfamilienhäuser.

TECHNISCHE DATEN

Rohdichteklasse:	0,75 kg/dm ³
Druckfestigkeitsklasse:	8 / 10
Charakteristische Druckfestigkeit f_k :	2,6 / 3,0 N/mm ²

BRANDSCHUTZ

Feuerwiderstandsklasse:	REI-M 90 (F 90 BW) ab Wandstärke d=365 mm
-------------------------	--

SCHALLSCHUTZ

Bew. Direktschalldämm-Maß $R_{w,Bau,ref}$	
Wandstärke:	365 mm = dB 50,2
<small>Messung des Schalldämm-Maßes nach DIN EN ISO 10140-2 ohne flankierende Übertragung</small>	

WÄRMESCHUTZ

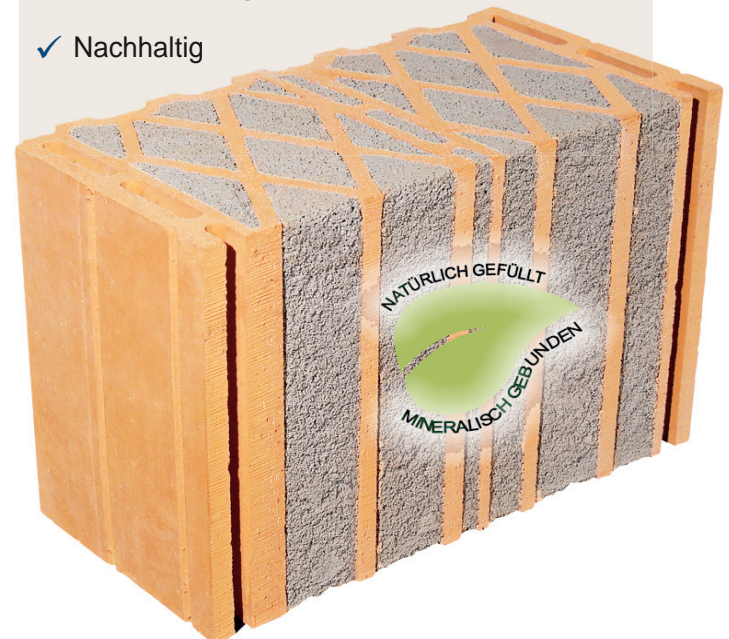
Wärmeleitfähigkeit λ	= 0,08 W/(m·K)
U-WERTE:	
Wandstärke: 365 mm	= 0,21 [W/(m ² ·K)]
Wandstärke: 425 mm	= 0,18 [W/(m ² ·K)]

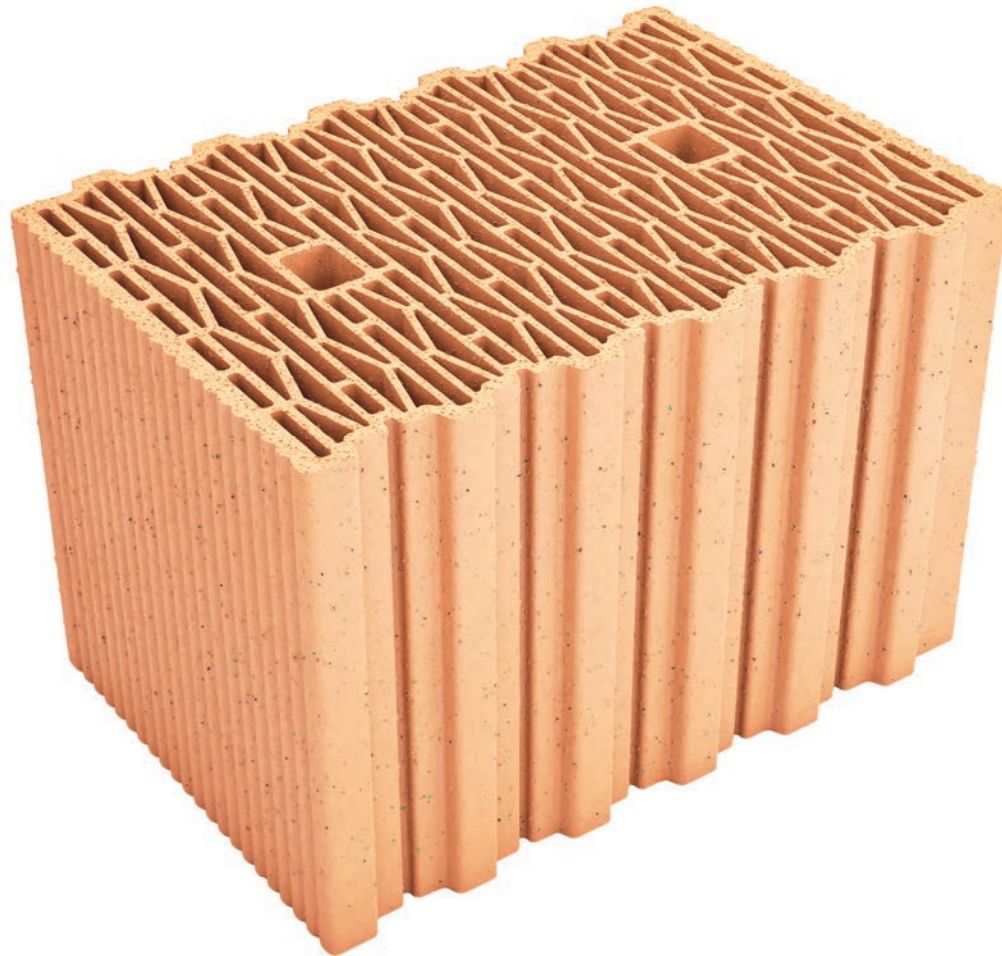
* Alle Angaben inkl. 15 mm Innenputz und 20 mm Außenputz

ZULASSUNG: Z-17.21-1220

EIGENSCHAFTEN AERO BALL:

- ✓ Geschlossenzellige Oberfläche
- ✓ Hervorragende Dämmeigenschaften
- ✓ Nicht brennbar
- ✓ Keine Wasseraufnahme
- ✓ Komplett mineralisch durchgebunden
- ✓ Feuerbeständig
- ✓ Frostbeständig
- ✓ Nachhaltig





THERMOPOR® PLAN SL 075

THERMOPOR® PLAN SL 075

DER KLASSIKER UNTER DEN MONOLITHISCHEN ZIEGELN

Staudacher
natürlich Ziegel. ZIEGEL

THERMOPOR® PLAN SL 075

für Einfamilien-, Doppel- und Reihenhäuser.

TECHNISCHE DATEN

Rohdichteklasse:	0,60 kg/dm ³
Druckfestigkeitsklasse:	4 / 6 / (8 auf Anfrage)
Charakteristische Druckfestigkeit f_k :	2,2 / 2,9 (3,6 auf Anfrage) N/mm ²

BRANDSCHUTZ

Feuerwiderstandsklasse:	REI-M 90 (F 90 BW) ab Wandstärke 365 mm und DFK > 6
-------------------------	--

SCHALLSCHUTZ

Bew. Direktschalldämm-Maß $R_{w,Bau,ref} \geq 41$ dB

Messung des Schalldämm-Maßes nach DIN EN ISO 10140-2 ohne flankierende Übertragung

WÄRMESCHUTZ

Wärmeleitfähigkeit $\lambda = 0,075$ W/(m·K)

U-WERTE:

Wandstärke: 365 mm = 0,19 [W/(m²·K)]

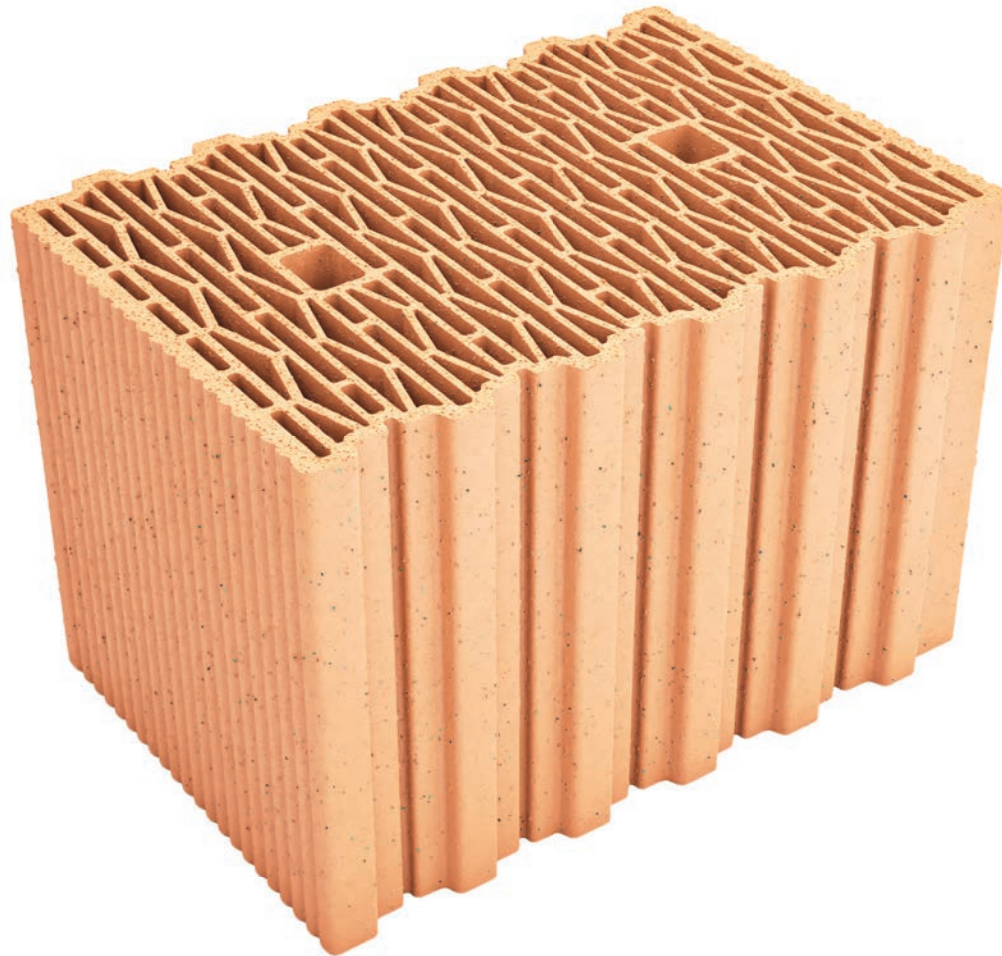
Wandstärke: 425 mm = 0,17 [W/(m²·K)]

Wandstärke: 490 mm = 0,15 [W/(m²·K)]

Annahme: 2 cm Außenputz $\lambda = 0,25$ W/(m·K) und 1,5 cm Innenputz $\lambda = 0,51$ W/(m·K)

ZULASSUNG: Z-17.1-1149





THERMOPOR® PLAN SL 08 UND SL 09

THERMOPOR® PLAN SL 08 / SL 09

DER KLASSIKER UNTER DEN MONOLITHISCHEN ZIEGELN



THERMOPOR® PLAN SL 08

für Einfamilien-, Doppel- und Reihenhäuser.

TECHNISCHE DATEN

Rohdichteklasse:	0,65 kg/dm ³
Druckfestigkeitsklasse:	8
Charakteristische Druckfestigkeit f_k :	3,6 N/mm ²

BRANDSCHUTZ

Feuerwiderstandsklasse: REI-M 90 (F 90 BW)

SCHALLSCHUTZ

Bew. Direktschalldämm-Maß $R_{w,Bau,ref} \geq 41$ dB

Messung des Schalldämm-Maßes nach DIN EN ISO 10140-2 ohne flankierende Übertragung

WÄRMESCHUTZ

Wärmeleitfähigkeit $\lambda = 0,08$ W/(m·K)

U-WERTE:

Wandstärke: 365 mm = 0,21 [W/(m²·K)]

Wandstärke: 425 mm = 0,18 [W/(m²·K)]

Wandstärke: 490 mm = 0,16 [W/(m²·K)]

Annahme: 2 cm Außenputz | $\lambda = 0,25$ W/(m·K) und 1,5 cm Innenputz | $\lambda = 0,51$ W/(m·K)

ZULASSUNG: Z-17.1-1149

THERMOPOR® PLAN SL 09

für Einfamilien-, Doppel- und Reihenhäuser.

TECHNISCHE DATEN

Rohdichteklasse:	0,70 kg/dm ³ (d=300 mm = 0,65kg/dm ³)
Druckfestigkeitsklasse:	1 0 / (12 auf Anfrage)
Charakteristische Druckfestigkeit f_k :	3,6 / (3,7 auf Anfrage) N/mm ²

BRANDSCHUTZ

Feuerwiderstandsklasse: REI-M 90 (F 90 BW)
ab Wandstärke d=365 mm

SCHALLSCHUTZ

Bew. Direktschalldämm-Maß $R_{w,Bau,ref} \geq 41$ dB

Messung des Schalldämm-Maßes nach DIN EN ISO 10140-2 ohne flankierende Übertragung

WÄRMESCHUTZ

Wärmeleitfähigkeit $\lambda = 0,09$ W/(m·K)

U-WERTE:

Wandstärke: 300 mm = 0,28 [W/(m²·K)]

Wandstärke: 365 mm = 0,23 [W/(m²·K)]

Wandstärke: 425 mm = 0,20 [W/(m²·K)]

Wandstärke: 490 mm = 0,17 [W/(m²·K)]

Annahme: 2 cm Außenputz | $\lambda = 0,25$ W/(m·K) und 1,5 cm Innenputz | $\lambda = 0,51$ W/(m·K)

ZULASSUNG: Z-17.1-1149



FENSTERBEFESTIGUNGSZIEGEL MIT ANSCHLAG

FENSTERBEFESTIGUNGSZIEGEL MIT ANSCHLAG

ERHÖHT DIE ANWENDUNGSSICHERHEIT BEIM
EINBAU VON FENSTERELEMENTEN

- ✓ Gewerkeübergreifende Schnittstelle für Absturzsicherung und Brüstungsgeländer, wie z.B. französische Balkone
- ✓ Sichere Fensterbefestigung mittels Standardschrauben in 30 mm Phonotherm
- ✓ Bei Verwendung geeigneter Befestigungsmittel* werden die Anforderungen des RAL-Leitfadens (Planung und Ausführung der Montage von Fenstern und Haustüren), der geforderten Bruchlasten $F_{\geq 2,8} \text{ kN}^{\#}$ erreicht bzw. deutlich übertroffen
- ✓ Für seitliche Befestigung in der Laibung oder außen auf das Mauerwerk, ohne jegliche Zusatzmaßnahmen
- ✓ Wärmebrückenfrei durch thermische Trennung
- ✓ Hohlkammern verfüllt

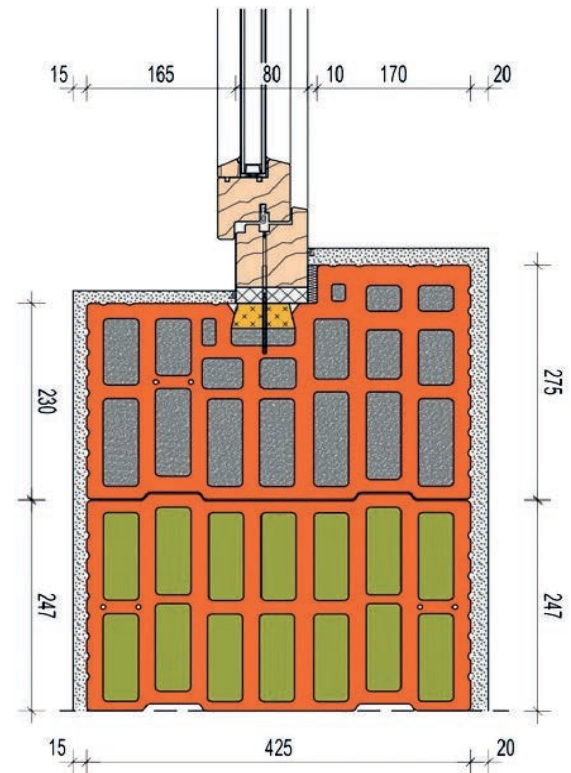


Abbildung:
Fensteranschlagziegel Wandstärke 425 mm
für **Jalousiekästen** mit Anschlagbreite 170 mm

Alternativ:
Fensteranschlagziegel Wandstärke 365/425 mm
für **Rolladenkästen** mit Anschlagbreite 110 mm

* (z.B. Injektionsmörtel wiT-VM 250, Siebhülsen wiT-Sh 18/95 und Innengewindehülse wiT-ig, 5.8 Stahl verzinkt, M6)

laut Prüfbericht Nr. 5182 / 7



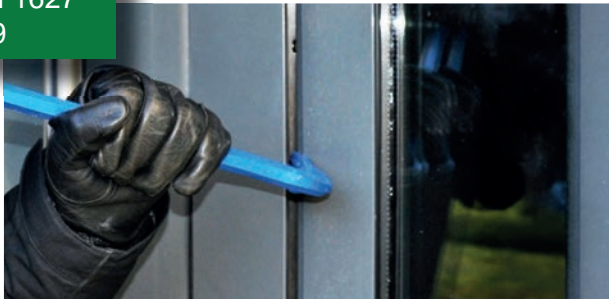
FENSTERBEFESTIGUNGSZIEGEL OHNE ANSCHLAG

FENSTERBEFESTIGUNGSZIEGEL OHNE ANSCHLAG

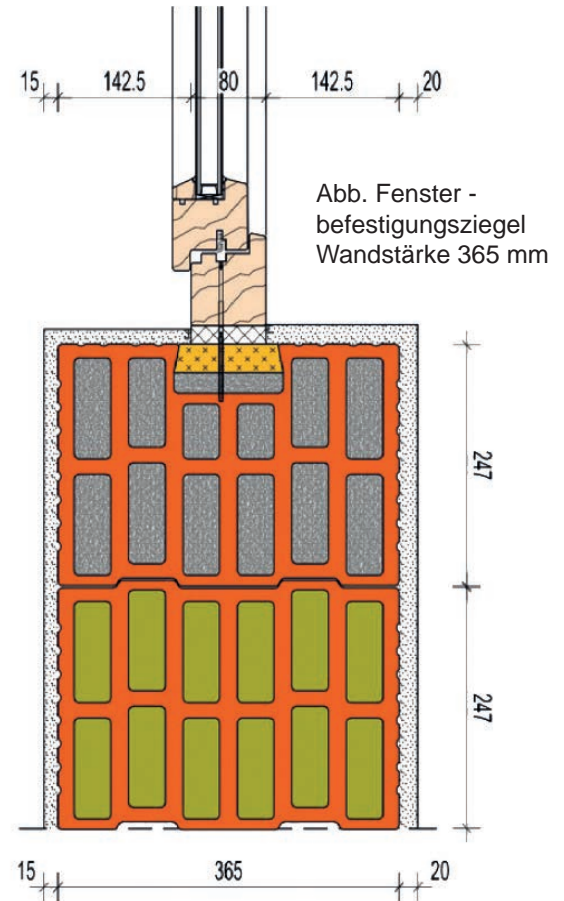
ERHÖHT DIE ANWENDUNGSSICHERHEIT BEIM
EINBAU VON FENSTERELEMENTEN

- ✓ Wärmebrückenfrei durch thermische Trennung
- ✓ Sichere Fensterbefestigung mittels Standardschraube in 30 mm Phonotherm - Funktionswerkstoff 550 MD
- ✓ Für alle Fensterlaibungen
- ✓ Hohlkammern verfüllt

EINBRUCHHEMMEND
NACH DIN EN 1627
2011 - 09



Staudacher
natürlich Ziegel. ZIEGEL





ERHÖHTER
SCHALLSCHUTZ
MÖGLICH
SSK 5 oder SSK 6 bis
 $D_{n'e'w}$ 65 dB
 R_w 51 dB

ROLLADEN- / JALOUSIEKASTEN AUS ZIEGEL

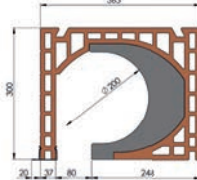
ROLLLADEN- / JALOUSIEKASTEN AUS ZIEGEL UND LEICHTBAUKASTEN

RAUMSEITIG GESCHLOSSEN MIT NEOPOR-DÄMMUNG

Staudacher
natürlich Ziegel. ZIEGEL

ROLLLADENKASTEN KLASSIK RG 365

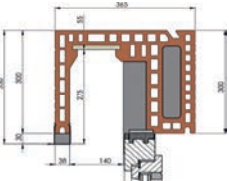
Breite: 365 mm | Höhe: 300 mm



Schallschutz:	SSK 5 = $R_w > 46$ dB
Brandschutz:	BSK B1 schwer entflammbar
erhöhter Wärmeschutz:	Ψ Psi-Wert: 0,18 W/(m²·K) U_{ss} -Wert: 0,48 W/(m²·K)

JALOUSIEKASTEN 365

Breite: 365 mm | Höhe: 300 mm

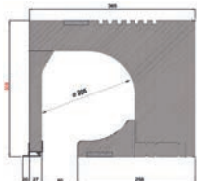


MIT
SCHALLSCHUTZ-
MATTE
 $R_w > 47,7$ dB
 $D_{n,e,w} 61,9$ dB

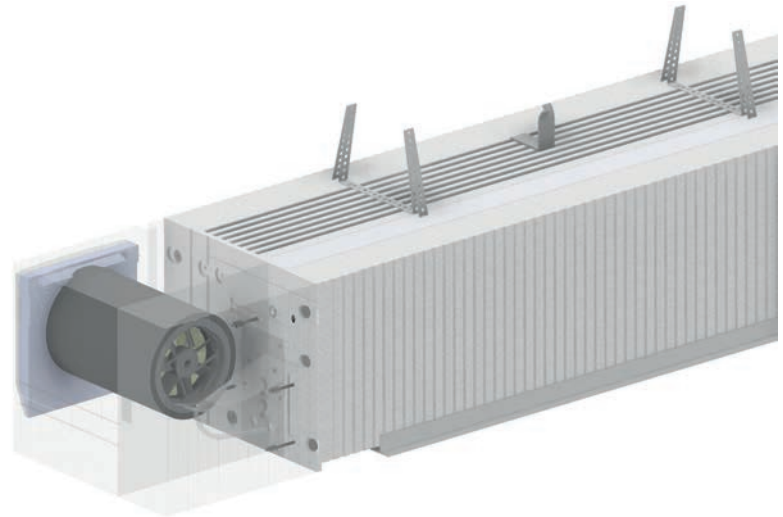
Schallschutz:	$R_w > 44$ dB
Brandschutz:	BSK B1 schwer entflammbar
erhöhter Wärmeschutz:	Ψ Psi-Wert: 0,29 W/(m²·K) U_{ss} -Wert: 0,39 W/(m²·K)

LEICHTBAUROLLADENKASTEN 365

Breite: 365 mm | Höhe: 300 mm



Schallschutz:	$R_w > 49/47$ dB
Brandschutz:	B1 schwer entflammbar
erhöhter Wärmeschutz:	Ψ Psi-Wert: 0,10 W/(m²·K) U_{ss} -Wert: 0,34 W/(m²·K)



KASTEN MIT DEZENTRALER LÜFTUNG

WARUM EIN LÜFTUNGSSYSTEM?

Perfekt für Menschen mit Allergien

Gefilterte Frischluft ist gewährleistet (ohne Pollen, Staub und Schadstoffe)

Gebäudeschutz

Gut gedämmte Gebäude werden durch Feuchtigkeitsregulierung konstant belüftet. Hierdurch wird Schimmelbildung vermieden.

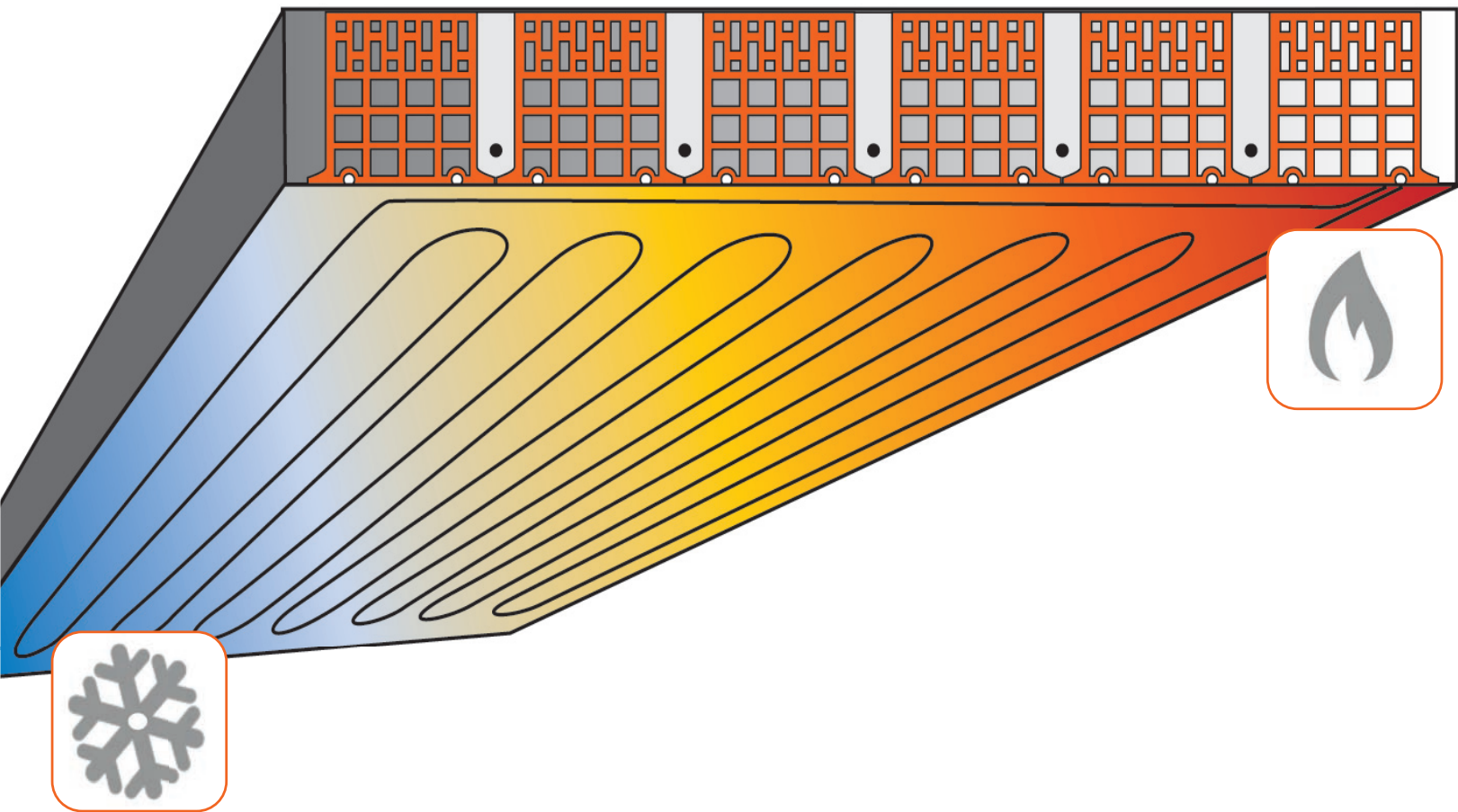
Bessere Luftqualität

Durch dauerhafte Sauerstoffzufuhr (auch bei geschlossenen Fenstern) erhält man ein angenehmeres Raumklima und besseres Wohlbefinden.

Für Mehr Informationen zu unseren ROKA-Produkten wenden Sie sich an unseren technischen Berater:

Noah Ehrenhuber | Telefon +49 (0) 82 81 / 99 96 - 24 |

E-Mail: rollladen@schmid-ziegelsysteme.de

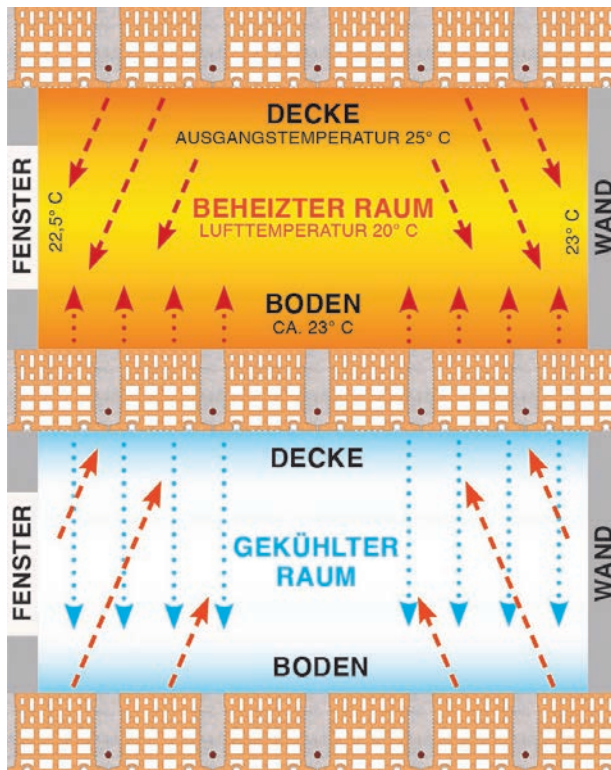


KLIMADECKE - HEIZEN UND KÜHLEN IN EINEM SYSTEM

KLIMADECKE

FÜR DEN WOHNUNGS- UND GEWERBEBAU

- ✓ Variabel einsetzbar
- ✓ Heizen und Kühlen durch Strahlungsaustausch
- ✓ Geringe Vorlauftemperatur (ca. 26 - 35 Grad C°)
- ✓ Stetiger Wärme- & Luftfeuchtigkeitsaustausch
- ✓ Energiesparend und umweltbewusst
- ✓ Allergiker geeignet
- ✓ Für jeden Wandbaustoff und Stahlverbundbau geeignet



HEIZEN

- ✓ Ganzjährig einsetzbar als Heiz- oder Kühlsystem
- ✓ Prinzip der Wärmestrahlung, alle Oberflächen werden erwärmt
- ✓ Sehr gute Wärmespeicherung
- ✓ Nutzung der größtmöglichen Fläche im Raum als Heizfläche



ODER BEI BEDARF KÜHLEN

- ✓ Ideal für die Klimatisierung in Arbeitsräumen
- ✓ Ziegeldecke kann Feuchtigkeit aufnehmen, kein Problem von Tröpfchenbildung
- ✓ Gekühlte Decke entzieht dem Raum die Wärme
- ✓ Keine Zugwirkung



ELEKTROINSTALLATION

- ✓ Erfolgt in den Stoßfugen der einzelnen Deckenelemente



ZIEGEL-WANDELEMENTE

ZIEGEL - WANDELEMENTE

CLEVERES BAUSYSTEM FÜR DIE ZUKUNFT

Staudacher
natürlich Ziegel. **ZIEGEL**

SO EINFACH KANN BAUEN SEIN!

Die STAUDACHER-WANDELEMENTE sind seit Jahrzehnten fester Bestandteil unserer Produktpalette. Individuell, für Ihr geplantes Gebäude und abhängig davon, mit welcher Traglast der Autokran belastet werden kann, erstellen wir im Vorfeld einen Fertigungsplan. Anhand dieses Planes verbauen wir in unserer Werkshalle die einzelnen Ziegelsteine zu einer kompletten Wand - völlig wetterunabhängig, auf modernsten Produktionsanlagen.



SCHNELLER ALS „STEIN AUF STEIN“

Gerade bei großen Geschoss- und Industriebauten punkten maschinell gefertigte Ziegelwände, weil sie im Eiltempo versetzt werden können.

Mit diesem System lässt sich Ihr Bauvorhaben genau timen.

PLANUNGSSICHERHEIT

Die Wandelemente mit Wandstärken von 14,5 cm bis 49,0 cm lagern wir in unserem Werk bis zu ihrer Montage. Dort können diese in Ruhe vollständig austrocknen.

Exakt zum vorgegebenen Termin werden die Wände auf die Baustelle geliefert und montiert.

Dies schafft Planungssicherheit auf allen Seiten.



EFFIZIENZHAUSSTANDARD ZUM WOHLFÜHLEN

EFFIZIENZHAUSSTANDARD

MIT THERMOPOR®-ZIEGEL ZU IHREM TRAUMHAUS

Staudacher
natürlich Ziegel. ZIEGEL



ZIEGEL AUSSENWAND PRODUKTE	ENERGETISCHES NIVEAU		
	GEG 2023 $U_{AW} \leq 0,28$ [W/m ² · K]	EH 55 ¹ $U_{AW} \leq 0,23$ [W/m ² · K]	EH 40 KFN# (KfW gefördert) $U_{AW} \leq 0,18$ [W/m ² · K]
PLAN TV 6,5 EFF	$d \geq 30,0$ cm	$d \geq 30,0$ cm	$d \geq 36,5$ cm
PLAN TV 7+	$d \geq 30,0$ cm	$d \geq 36,5$ cm	$d \geq 42,5$ cm
PLAN TV 7 EFF	$d \geq 30,0$ cm	$d \geq 36,5$ cm	$d \geq 42,5$ cm
PLAN TV 7,5+	$d \geq 30,0$ cm	$d \geq 36,5$ cm	$d \geq 42,5$ cm
PLAN TV 8+	$d \geq 30,0$ cm	$d \geq 36,5$ cm	$d \geq 42,5$ cm
PLAN TV 9+	$d \geq 36,5$ cm	$d \geq 42,5$ cm	$d \geq 49,0$ cm
PLAN TV AERO	$d \geq 36,5$ cm	$d \geq 36,5$ cm	$d \geq 42,5$ cm
PLAN SL 075	$d \geq 30,0$ cm	$d \geq 36,5$ cm	$d \geq 42,5$ cm
PLAN SL 08	$d \geq 30,0$ cm	$d \geq 36,5$ cm	$d \geq 42,5$ cm
PLAN / BLOCK SL 09	$d \geq 36,5$ cm	$d \geq 42,5$ cm	$d \geq 49,0$ cm

¹ Baulicher Wärmeschutz gegenüber EH 55 (nach Maßgabe GEG 2023) um 30 % verschärft (Zulässig $H_{T1} = 0,70 \cdot H_{T1}^*$ Referenzgebäude)
Vorgabe: U-Wert Außenwand = 0,28 [W/m²· K] * Außen: Leichtputz (λ 0,25) 20 mm, Innen Gipsputz o.Z. (λ 0,51) 15 mm.

*QNG-PLUS und QNG-PREMIUM geeignet.



IHRE ANSPRECHPARTNER

UNSER TEAM HILFT IHNEN GERNE WEITER

VERTRIEBSLEITER / ASSISTENZ DER GESCHÄFTSLEITUNG



MARKUS BÖKER

Vertriebsleiter

Telefon +49 (0) 82 81 / 99 96 - 22
Mobil +49 (0) 172 / 8 20 39 32
Telefax +49 (0) 82 81 / 99 96 - 40
boek@staudacher-ziegel.de



KARL-HEINZ LUTZ

Assistenz der Geschäftsleitung

Telefon +49 (0) 82 81 / 99 96 - 31
Mobil +49 (0) 152 / 24 89 99 73
Telefax +49 (0) 82 81 / 99 96 - 40
lutz@schmid-ziegelsysteme.de



VERTRIEBSBERATER



MARLENE STENDEL

Verkaufsberaterin

Telefon +49 (0) 90 6 / 99 98 20 38
Mobil +49 (0) 172 / 8 22 69 97
Telefax +49 (0) 90 6 / 99 98 20 39
stengel@staudacher-ziegel.de



KLAUS UNSINN

Verkaufsberater

Mobil +49 (0) 175 / 2 60 75 50
Telefax +49 (0) 83 02 / 92 28 67
unsinn@schmid-ziegelsysteme.de



ERICH UNBEHAUEN

Verkaufsberater

Mobil +49 (0) 160 / 8 37 08 30
ziegelwerk.unbehauen@t-online.de



ROBIN BENDIG

Verkaufsberater

Telefon +49 (0) 82 81 / 99 96 - 30
Mobil +49 (0) 172 / 8 33 33 60
Telefax +49 (0) 82 81 / 99 96 - 40
bendig@staudacher-ziegel.de



THOMAS SCHWARZ

Verkaufsberater

Telefon +49 (0) 82 81 / 99 96 - 30
Mobil +49 (0) 172 / 4 56 88 61
Telefax +49 (0) 82 81 / 99 96 - 40
schwarz@schmid-ziegelsysteme.de

TECHNISCHE BAUBERATER / BAUBERATER ROLLADENKASTEN



KLAUS MEYER

Technischer Bauberater

Telefon +49 (0) 73 62 / 95 89 741
Mobil +49 (0) 172 / 8 31 86 19
Telefax +49 (0) 73 62 / 95 89 742
meyer@staudacher-ziegel.de



NOAH EHRENHUBER

Technischer Berater Rolladenkasten

Telefon +49 (0) 82 81 / 99 96 - 24
Mobil +49 (0) 172 / 1 61 35 44
Telefax +49 (0) 82 81 / 99 96 - 40
rollladen@schmid-ziegelsysteme.de



OTTO STAUDACHER VERTRIEBS GMBH
St.-Leonhard-Str. 25
86483 Balzhausen

Telefon +49 82 81 / 99 96 - 0 | Telefax +49 82 81 / 99 96 - 40
info@staudacher-ziegel.de | www.staudacher-ziegel.de

Staudacher
natürlich Ziegel. **ZIEGEL**